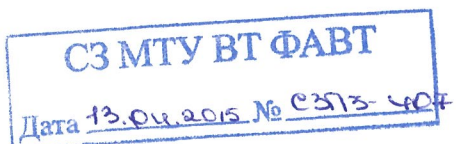


ЛИСТ СОГЛАСОВАНИЯ  
к АНППП БАК ПЕЧОРСКОГО ЛПУ МГ

СОГЛАСОВАНО:

<p>Начальник Санкт-Петербургского ЗЦ ЕС ОрВД</p> <p></p> <p>_____ Д.В. Исаев « 06 » _____ 2015 г.</p> <p>М.П.</p>	<p>Начальник Сыктывкарского РЦ ЕС ОрВД</p> <p></p> <p>_____ В.В. Григорьев _____ 2015 г.</p>
<p>Директор Филиала ОАО «Комиавиатранс» «Аэропорт «Печора»</p> <p></p> <p>_____ С.Н. Дроздов « 12 » _____ 2015 г.</p> <p>М.П.</p>	





1

Утверждаю  
Старший авиационный начальник  
посадочной площадки  
БАК ПЕЧОРСКОГО ЛПУ МГ

С.В. Мехедов

« 29 » декабря 2014 г.

## АЭРОНАВИГАЦИОННЫЙ ПАСПОРТ ПОСАДОЧНОЙ ПЛОЩАДКИ

### БАК ПЕЧОРСКОГО ЛПУ МГ

1991





## 2 СОДЕРЖАНИЕ

Лист согласования.	0-1
Регистрация поправок аэронавигационного паспорта посадочной площадки.	0-2
Контрольный лист	0-3
1. Географические и административные данные посадочной площадки.	1-1
2. Время работы служб и средств по обслуживанию на посадочной площадке.	1-2
3. Данные по перронам.	1-3
4. Данные по рулежным дорожкам (РД).	1-4
5. Данные по местам стоянок воздушных судов посадочной площадки.	1-5
6. Данные по местам проверок высотомеров посадочной площадки.	1-6
7. Данные по препятствиям посадочной площадки радиусом 5 км с центром в контрольной точке посадочной площадки	1-7
8. Минимумы посадочной площадки	1-8
9. Физические характеристики посадочной площадки.	1-9
10. Огни приближения и огни ВПП посадочной площадки.	1-10
11. Организация выполнения полетов на посадочной площадке.	1-11
12. Запретные зоны, зоны ограничения полетов, постоянные опасные зоны, специальные зоны.	1-12
13. Данные средств связи на посадочной площадке	1-13
14. Радионавигационные средства и средства посадки посадочной площадки.	1-14
15. Перечень карт (схем) посадочной площадки.	1-15
16. Перечень доказательной документации	1-16
<b>Приложения</b>	<b>2</b>
Карта посадочной площадки.	2 – 1
Карта наземного движения (огни и знаки руления).	2 – 2
Карта препятствий в R=5 км от контрольной точки посадочной площадки.	2 – 3
Карта препятствий в R=5 км от контрольной точки посадочной площадки.	2 – 3.1
Карта маршрутов вылета и прибытия.	2 – 4
Карта захода по приборам.	2 – 5
Карта захода на посадку по ПВП с МКпос = 108°.	2 – 6
Карта захода на посадку по ПВП с МКпос = 288°.	2 – 6.1
Схема концентрации и перелета птиц в окрестностях посадочной площадки.	2 – 7
Схема расположения радиотехнического и метеорологического оборудования.	2 – 8
Схема продольного профиля оси ВПП посадочной площадки.	2 – 9
Схема выполнения маневра для внеочередного захода на посадку или ухода на запасной аэродром.	2 – 10
Справочная информация	3 - 1
Регистрация сверок (проверок АНППП).	



## ЛИСТ СОГЛАСОВАНИЯ

Ф.И.О. лица, ответственного за ведение паспорта посадочной площадки БАК ПЕЧОРСКОГО ЛПУ МГ	Шевченко Алексей Викторович	
Занимаемая должность (служба) ответственного лица.	Инженер 2-ой категории Службы организации перевозок	
Приказ (распоряжение) о назначении ответственного лица.	Приказ № 349ЛС от 14.05.2014 г.	
<i>Наименование службы</i>	<i>Подпись/дата</i>	<i>Расшифровка подписи</i>
-	-	-
-	-	-



## РЕГИСТРАЦИЯ ПОПРАВОК АЭРОНАВИГАЦИОННОГО ПАСПОРТА ПОСАДОЧНОЙ ПЛОЩАДКИ БАК ПЕЧОРСКОГО ЛПУ МГ

[illegible]



## КОНТРОЛЬНЫЙ ЛИСТ

Лист		Дата	
1. Титульный лист.		25 декабря 2014 г.	
2. Содержание		25 декабря 2014 г.	
0 - 1 Лист согласований.		25 декабря 2014 г.	
0 - 2 Регистрация поправок в АНППП.		25 декабря 2014 г.	
0 - 3 Контрольный лист		25 декабря 2014 г.	
Лист	Дата	Лист	Дата
1 – 1	25 декабря 2014 г.	2.1	25 декабря 2014 г.
1 – 2	25 декабря 2014 г.	2 – 1	25 декабря 2014 г.
1 – 3	25 декабря 2014 г.	2 – 2	25 декабря 2014 г.
1 – 4	25 декабря 2014 г.	2 – 3	25 декабря 2014 г.
1 – 5	25 декабря 2014 г.	2 – 3.1	25 декабря 2014 г.
1 – 6	25 декабря 2014 г.	2 – 4	25 декабря 2014 г.
1 – 7	25 декабря 2014 г.	2 – 5	25 декабря 2014 г.
1 – 7.1	25 декабря 2014 г.	2 – 6	25 декабря 2014 г.
1 – 7.2	25 декабря 2014 г.	2 – 6.1	25 декабря 2014 г.
1 – 8	25 декабря 2014 г.	2 – 7	25 декабря 2014 г.
1 – 9	25 декабря 2014 г.	2 – 8	25 декабря 2014 г.
1 – 10	25 декабря 2014 г.	2 – 9	25 декабря 2014 г.
1 – 11	25 декабря 2014 г.	2 – 10	25 декабря 2014 г.
1 – 12	25 декабря 2014 г.	3 - 1	25 декабря 2014 г.
1 – 13	25 декабря 2014 г.		
1 – 14	25 декабря 2014 г.		
1 – 15	25 декабря 2014 г.		
1 – 16	25 декабря 2014 г.		
Лист		Дата	
Регистрация сверок (проверок АНППП)		25 декабря 2014 г.	
В настоящем экземпляре сброшюровано 38 (тридцать восемь) листов.			





# **1. ГЕОГРАФИЧЕСКИЕ И АДМИНИСТРАТИВНЫЕ ДАННЫЕ ПОСАДОЧНОЙ ПЛОЩАДКИ БАК ПЕЧОРСКОГО ЛПУ МГ**

№ п.п.	Наименования аэронавигационных данных (АНД)	Значение элемента АНД	Доказательная документация
1	2	3	4
1.1	Указатель (индекс) местоположения посадочной площадки	-	-
1.2	Название	БАК ПЕЧОРСКОГО ЛПУ МГ	-
1.3	Наименование собственника посадочной площадки	ООО «Газпром трансгаз Ухта»	-
1.4	Юридический адрес собственника посадочной площадки.	169300, республика Коми, г. Ухта, пр-т Ленина, дом 39/2	-
1.5	Номер телефона собственника посадочной площадки	(8216) 77-20-86	-
1.5.1	Номер телефона старшего авиационного начальника посадочной площадки	+7 912-947-70-53	
1.6	Номер факса собственника посадочной площадки	(8216) 77-21-83	-
1.7	E-mail собственника посадочной площадки	slaviap@sgp.gazprom.ru	-
1.8	Полное название ближайшего к посадочной площадке крупного населенного пункта	г. Печора	(8)
1.9	Направление и расстояние от центра города или населенного пункта	6 км северо-восточнее от центра г. Печора	(8)
1.10	Координаты местоположения контрольной точки посадочной площадки (широта, долгота в градусах, минутах и секундах)	650931с 0572011в	(1)
1.11	Система координат	ПЗ-90.02	(1)
1.12	Вид покрытия ВПП посадочной площадки	Бетон	(2)
1.13	Превышение (абсолютная высота) контрольной точки посадочной площадки (м)	108 м	(1)
1.14	Магнитное склонение посадочной площадки (в градусах)	+22	(1)
1.15	Ограничения на посадку на ВПП	13,5 т	(2)
1.16	Подразделения, базирующиеся на посадочной площадке	нет	-



## 2. ВРЕМЯ РАБОТЫ СЛУЖБ И СРЕДСТВ ПО ОБСЛУЖИВАНИЮ ПОСАДОЧНОЙ ПЛОЩАДКИ БАК ПЕЧОРСКОГО ЛПУ МГ

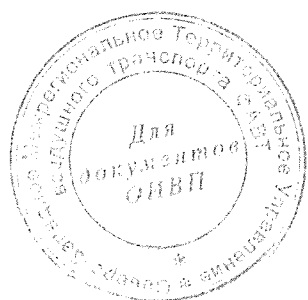
№ п.п.	Наименования аэронавигационных данных (АНД)	Значение элемента АНД	Доказате льная документ ация
1	2	3	4
2.1	Администрация посадочной площадки	08.00 – 17.00 МСК	-
2.2	Аэропорт (Посадочная площадка)	По запросу	-
2.3	Таможня и иммиграционная служба	-	-
2.4	Медицинская и санитарная служба	-	-
2.5	Бюро САИ по проведению инструктажа	-	-
2.6	Бюро информации ОВД	-	-
2.7	Метеорологическое бюро по проведению Инструктажа	-	-
2.8	Служба воздушного движения (ОВД)	-	-
2.9	Служба заправки топливом	-	-
2.10	Служба оформления и обработки	-	-
2.11	Служба обеспечения безопасности	-	-
2.12	Служба противообледенительной обработки	-	-
2.13	Служба поискового и аварийно- спасательного обеспечения полетов	-	-
2.14	Служба обеспечения бортовым питанием	-	-
2.15	Медицинская служба	-	-
2.16	Аэродромная служба	-	-



### 3. ДАННЫЕ ПО ПЕРРОНАМ ПОСАДОЧНОЙ ПЛОЩАДКИ БАК ПЕЧОРСКОГО ЛПУ МГ

№ п.п.	Наименования аэронавигационных данных (АНД)	Значение элемента АНД	Доказательная документация
Перроны на посадочной площадке отсутствуют.			
1	2	3	4
3.1	Наименование перрона	-	
3.1.1	Тип покрытия перрона	-	
3.1.2	Прочность покрытия перрона (PCN) <sup>1)</sup>	-	
3.1.3	Обозначение точки границы перрона	-	
3.1.4	Координаты точки границы перрона (широта, долгота в градусах, минутах, секундах)	-	

<sup>1)</sup> PCN – классификационное число покрытия.



**4. ДАННЫЕ ПО РУЛЕЖНЫМ ДОРОЖКАМ (РД)  
ПОСАДОЧНОЙ ПЛОЩАДКИ БАК ПЕЧОРСКОГО ЛПУ МГ**

<b>№ п.п.</b>	<b>Наименования аэронавигационных данных (АНД)</b>	<b>Значение элемента АНД</b>	<b>Доказательная документация</b>
<b>1</b>	<b>2</b>	<b>3</b>	<b>4</b>
4.1	<b>РД:</b>		-
4.1.1	Обозначение РД	РД1	-
4.1.2	Тип покрытия РД	Бетон	-
4.1.3	Прочность покрытия РД (PCN)	PCN 9R/B/X/U	-
4.1.4	Протяженность РД (м)	48	-
4.1.5	Ширина РД (м)	8	-
4.1.6	Маркировка РД	Дневная	-
4.1.7	Истинный пеленг (азимут) РД (в градусах и сотых долях градуса)	39,92°/219,92°	-
4.1.8	Магнитный пеленг (азимут) РД (в градусах и сотых долях градуса)	18,62°/198,62°	-





**5. ДАННЫЕ ПО МЕСТАМ СТОЯНОК ВОЗДУШНЫХ СУДОВ  
ПОСАДОЧНОЙ ПЛОЩАДКИ БАК ПЕЧОРСКОГО ЛПУ МГ**

<b>№ п.п.</b>	<b>Наименования аэронавигационных данных (АНД)</b>	<b>Значение элемента АНД</b>	<b>Доказательная документация</b>
<b>1</b>	<b>2</b>	<b>3</b>	<b>4</b>
5.1	Обозначение	<b>МС1</b>	-
5.1.1	Координаты местоположения точки установки переднего колеса (широта, долгота в градусах, минутах, секундах)	650929с 0572008в	(1)
5.1.2	Прочность покрытия (PCN)	PCN 9R/B/X/U	(2)
5.1.3	Тип покрытия	Бетон	(2)



# **6. ДАННЫЕ ПО МЕСТАМ ПРОВЕРКИ ВЫСОТОМЕРОВ ПОСАДОЧНОЙ ПЛОЩАДКИ БАК ПЕЧОРСКОГО ЛПУ МГ**

№ п.п.	Наименования аэронавигационных данных (АНД)	Значение элемента АНД	Доказательная документация
<p align="center"><b>Специальные места для проверок высотомеров на посадочной площадке отсутствуют. Для проверки высотомеров используется TLOF посадочной площадки</b></p>			
1	2	3	4
6.1	Местоположение	TLOF	
6.2	Превышение (абсолютная высота) (м)	108	(1)
6.3	Геодезическая высота <sup>1)</sup> (м)	107	(1)

<sup>1)</sup> Геодезическая высота – высота, измеренная относительно поверхности эллипсоида.



**7. ДАННЫЕ ПО ПРЕПЯТСТВИЯМ ПОСАДОЧНОЙ ПЛОЩАДКИ  
В РАДИУСЕ 5 КМ С ЦЕНТРОМ В КОНТРОЛЬНОЙ ТОЧКЕ  
ПОСАДОЧНОЙ ПЛОЩАДКИ БАК ПЕЧОРСКОГО ЛПУ МГ**

Идентификатор (№ п.п.) препятствия	Наименование препятствия	Широта препятствия  (в градусах, минутах, секундах)	Долгота препятствия  (в градусах, минутах, секундах)	Превышение (абсолютная высота)  (м)	Геодезическая высота  (м)	Вид / цвет Марки ровки	Доказательная документация
1	2	3	4	5	6	7	8
<b>7.1 Препятствия в радиусе 5 км от КТА посадочной площадки</b>							
200001 <sup>1)</sup>	Электрошкаф	650929в	0572010в	110	109	Нет	(1)
200002	Прожектор	650931в	0572010в	109	108	Нет	
200003	Прожектор	650930в	0572013в	108	108	Нет	
200004	Ветроуказатель	650931в	0572005в	115	114	Нет	
200005	Группа деревьев т.1	650928в	0572006в	119	119	Нет	
200006	Группа деревьев т.2	650928в	0572006в	118	117	Нет	
200007	Группа деревьев т.3	650928в	0572005в	117	116	Нет	
200008	Куст	650926в	0572007в	111	110	Нет	
200009	Дерево	650927в	0572006в	116	115	Нет	
200010	Группа деревьев	650928в	0572002в	114	114	Нет	
200011	Контур леса т.1	650926в	0571945в	113	112	Нет	
200012	Контур леса т.2	650929в	0571951в	119	118	Нет	
200013	Контур леса т.3	650930в	0571958в	114	114	Нет	
200014	Контур леса т.4	650931в	0572000в	116	115	Нет	
200015	Контур леса т.5	650932в	0571959в	117	116	Нет	
200016	Контур леса т.6	650933в	0572000в	116	115	Нет	
200017	Контур леса т.7	650935в	0572004в	122	121	Нет	
200018	Контур леса т.8	650934в	0572005в	117	116	Нет	
200019	Контур леса т.9	650933в	0572008в	120	119	Нет	
200020	Контур леса т.10	650932в	0572008в	114	113	Нет	
200021	Контур леса т.11	650932в	0572010в	119	118	Нет	
200022	Контур леса т.12	650933в	0572012в	120	119	Нет	
200023	Контур леса т.13	650932в	0572014в	120	119	Нет	
200024	Контур леса т.14	650931в	0572016в	123	122	Нет	
200025	Контур леса т.15	650931в	0572016в	117	116	Нет	
200026	Контур леса т.16	650930в	0572015в	117	116	Нет	
200027	Контур леса т.17	650930в	0572014в	115	114	Нет	
200028	Контур леса т.18	650929в	0572019в	122	121	Нет	
200029	Контур леса т.19	650928в	0572016в	118	118	Нет	
200030	Контур леса т.20	650929в	0572013в	113	112	Нет	
200031	Контур леса т.21	650929в	0572012в	117	116	Нет	
200032	Контур леса т.22	650929в	0572011в	118	117	Нет	(1)
200033	Контур леса т.23	650928в	0572013в	118	117	Нет	
200034	Контур леса т.24	650927в	0572017в	114	113	Нет	
200035	Контур леса т.25	650927в	0572015в	117	116	Нет	
200036	Контур леса т.26	650925в	0572016в	114	113	Нет	
200037	Контур леса т.27	650925в	0572013в	113	113	Нет	
200038	Возвышенность (лес)	650930в	0571948в	121	120	Нет	
200039	Возвышенность (лес)	650932в	0571955в	121	121	Нет	
200040	Возвышенность (лес)	650933в	0571955в	121	120	Нет	
200041	Возвышенность (лес)	650934в	0571959в	123	122	Нет	
200042	Возвышенность (лес)	650928в	0572020в	119	119	Нет	
200043	Контур леса т.1	650915в	0571952в	110	110	Нет	
200044	Контур леса т.2	650918в	0571948в	110	109	Нет	



200045	Контур леса т.3	650921в	0571942в	115	114	Нет	(1)
200046	Контур леса т.4	650925в	0571927в	112	111	Нет	
200047	Мачта освещения	650923в	0572008в	128	127	Нет	
200048	Мачта освещения	650921в	0572016в	129	128	Нет	
200049	Мачта освещения	650919в	0572001в	127	126	Нет	
200050	Мачта освещения	650919в	0572008в	127	126	Нет	
200051	Труба	650920в	0572010в	122	121	Нет	
200052	Молниеотвод	650921в	0572014в	122	121	Нет	
200053	Башня связи	650920в	0572006в	193	192	Красные огни	
200054	Молниеотвод	650917в	0572008в	120	119	Нет	
200055	Молниеотвод	650918в	0572010в	120	119	Нет	
200056	Здание т.1	650923в	0572010в	114	113	Нет	
200057	Здание т.2	650922в	0572009в	114	113	Нет	
200058	Здание т.3	650923в	0572012в	114	113	Нет	
200059	ЛЭП т.1	650927в	0571841в	113	112	Нет	
200060	ЛЭП т.2	650935в	0571901в	119	118	Нет	
200061	ЛЭП т.3	650938в	0571909в	131	130	Нет	
200062	ЛЭП т.4	650942в	0571921в	126	125	Нет	
200063	ЛЭП т.5	650950в	0571942в	120	119	Нет	
200064	ЛЭП т.6	650956в	0571958в	133	132	Нет	
200065	ЛЭП т.7	651003в	0572019в	139	138	Нет	
200066	ЛЭП т.8	651008в	0572030в	141	140	Нет	
200067	ЛЭП т.9	651015в	0572050в	141	140	Нет	
200068	ЛЭП т.10	651023в	0572112в	148	147	Нет	
200069	ЛЭП т.11	651026в	0572137в	148	147	Нет	
200070	ЛЭП т.12	651029в	0572202в	155	154	Нет	
200071	ЛЭП т.13	651031в	0572223в	159	158	Нет	
200072	ЛЭП т.14	651034в	0572248в	160	159	Нет	
200073	ЛЭП т.15	651036в	0572312в	161	160	Нет	
200074	ЛЭП т.16	651039в	0572337в	170	169	Нет	
200075	ЛЭП т.17	651041в	0572357в	169	168	Нет	
200076	ЛЭП т.18	651037в	0572413в	173	172	Нет	
200077	ЛЭП т.19	651031в	0572435в	168	167	Нет	
200078	ЛЭП т.20	651025в	0572458в	175	174	Нет	
200079	ЛЭП т.21	651020в	0572519в	176	175	Нет	
200080	ЛЭП т.22	651013в	0572545в	178	177	Нет	
200081	ЛЭП т.23	651008в	0572606в	185	184	Нет	
200082	Вышка	651010в	0572359в	169	168	Красные огни	
200083	Труба	651005в	0572407в	170	169	Красные огни	
200084	Водонапорная башня	651002в	0572411в	165	164	Красные огни	
200085	ЛЭП т.1	650949в	0571837в	129	129	Нет	
200086	ЛЭП т.2	650955в	0571857в	150	149	Нет	
200087	ЛЭП т.3	650959в	0571911в	154	153	Нет	
200088	ЛЭП т.4	651005в	0571930в	151	151	Нет	
200089	ЛЭП т.5	651011в	0571949в	154	153	Нет	
200090	ЛЭП т.6	651018в	0572014в	157	156	Нет	
200091	ЛЭП т.7	651026в	0572039в	151	150	Нет	
200092	ЛЭП т.8	651033в	0572103в	154	153	Нет	
200093	ЛЭП т.9	651040в	0572125в	162	162	Нет	
200094	ЛЭП т.10	651046в	0572145в	168	167	Нет	
200095	ЛЭП т.11	651046в	0572223в	169	168	Нет	
200096	Труба	650804в	0571856в	321	320	Красные огни	
200097	ЛЭП т.1	650945в	0571817в	127	126	Нет	
200098	ЛЭП т.2	650959в	0571816в	130	129	Нет	
200099	ЛЭП т.3	651042в	0571812в	154	153	Нет	





200100	ЛЭП т.4	651050в	0571802в	151	150	Нет	(1)
200101	Опора ЛЭП	650752в	0571606в	135	134	Нет	
200102	Опора ЛЭП	650731в	0571559в	131	130	Нет	
200103	Возвышенность (лес)	650952в	0572230в	145	144	Нет	
200104	Возвышенность (лес)	650936в	0572339в	145	144	Нет	
200105	Возвышенность (лес)	650931в	0572159в	135	134	Нет	
200106	Возвышенность (лес)	650918в	0572241в	135	134	Нет	
200107	Возвышенность (лес)	650858в	0572423в	155	154	Нет	

200001<sup>1)</sup>, где

2 - район в радиусе 5 км от КТПП

00001 - номер препятствия



## 8. МИНИМУМЫ ПОСАДОЧНОЙ ПЛОЩАДКИ БАК ПЕЧОРСКОГО ЛПУ МГ

№ п.п.	Наименование элемента аэронавигационных данных (АНД)	Значение элемента АНД	Доказательная документация
1	2	3	4
8.1	Минимумы посадочной площадки для взлета		
8.1.1	Тип ВС	-	-
8.1.1.1	Ннго	-	-
8.1.1.2	Видимость с огнями ВПП день	-	-
8.1.1.3	Видимость с огнями ВПП ночь	-	-
8.1.1.4	Видимость без огней ВПП день	-	-
8.1.1.5	Видимость без огней ВПП ночь	-	-
8.2	Минимумы посадочной площадки для посадки	-	-
8.2.1	Тип ВС	-	-
8.2.1.1	РМС (ИЛС) Авт	-	-
8.2.1.2	РМС (ИЛС) Дир	-	-
8.2.1.3	РМС (ИЛС) ПСП	-	-
8.2.1.4	РСП/ОСП	-	-
8.2.1.5	РСП	-	-
8.2.1.6	ОСП	-	-
8.2.1.7	ОПРС	-	-
8.2.1.8	ОПРС обратного старта	-	-
8.2.1.9	ВЗП	-	-

Полеты на посадочную площадку БАК ПЕЧОРСКОГО ЛПУ МГ осуществляются по ПВП и минимумы посадочной площадки БАК ПЕЧОРСКОГО ЛПУ МГ для полетов ВС по ПВП днем и ночью определяются Правилами визуальных полетов в соответствии со статьями 3.33, 3.33.1, 3.33.2, 3.112 ФАП «Подготовка и выполнение полетов в гражданской авиации Российской Федерации».



### 9. ФИЗИЧЕСКИЕ ХАРАКТЕРИСТИКИ ВПП ПОСАДОЧНОЙ ПЛОЩАДКИ БАК ПЕЧОРСКОГО ЛПУ МГ

№ п.п.	Наименования аэронавигационных данных (АНД)	Значение элемента АНД	Доказатель ная документац ия
1	2	3	4
9.1	<b>Обозначение ВПП (TLOF)</b>	<b>Н</b>	-
9.1.1	Класс ВПП	-	-
9.1.2	Длина ВПП (м)	-	-
9.1.3	Ширина ВПП (м)	-	-
9.1.4	Прочность искусственного покрытия ВПП (PCN)	-	-
9.1.5	Координаты порога ВПП (широта, долгота в градусах, минутах, секундах)	-	-
9.1.6.	Абсолютная высота порога ВПП (м)	-	-
9.1.7	Истинный азимут (пелен) ВПП (в градусах)	-	-
9.1.8	Магнитный азимут (пелен) ВПП (в градусах)	-	-
9.1.9	Тип посадочной площадки	На уровне поверхности	(2)
9.1.10	Координаты геометрического центра TLOF (широта, долгота в градусах, минутах, секундах)	650931с 0572011в	(1)
9.1.11	Длина зоны приземления и отрыва TLOF (м)	24	(2)
9.1.12	Ширина зоны приземления и отрыва TLOF (м)	20	(2)
9.1.13	Уклон TLOF	-	-
9.1.14	Тип поверхности TLOF	Бетон	(2)
9.1.15	Несущая способность зоны TLOF (т.).	PCN 9R/B/X/U	(2)
9.1.16	Тип зоны конечного этапа захода на посадку и взлета (FATO).	Необорудованная	(2)
9.1.17	Истинный пеленг	130°/310°	(1)
9.1.18	Длина FATO (м)	25,3	(2)
9.1.19	Ширина FATO (м).	25,3	(2)
9.1.20	Уклон FATO	-	-
9.1.21	Тип поверхности FATO	Грунт	(2)
9.1.22	Длина зоны безопасности (м)	51	(2)
9.1.23	Ширина зоны безопасности (м)	51	(2)
9.1.24	Тип поверхности зоны безопасности	Грунт	(2)
9.1.25	Длина полосы свободной от препятствий	-	-



**10. ОГНИ ПРИБЛИЖЕНИЯ И ОГНИ ПОСАДОЧНОЙ ПЛОЩАДКИ  
БАК ПЕЧОРСКОГО ЛПУ МГ**

№ п.п.	Наименования аэронавигационных данных (АНД)	Значение элемента АНД	Доказате льная документ ация
1	2	3	4
10.1	<b>Обозначение ВПП</b>	<b>Н</b>	
10.1.1	Тип системы огней приближения	Белые огни постоянного излучения	-
10.1.2	Протяженность системы огней приближения	100м	-
10.1.3	Сила света системы огней приближения	ОМИ	-
10.1.4	Огни порога ВПП (входные)	-	-
10.1.5	Огни фланговых горизонтов зоны приземления	-	-
10.1.6	Система визуальной индикации глиссады	-	-
10.1.7	Наклон глиссады	-	-
10.1.8	Местоположение системы визуальной индикации глиссады	-	-
10.1.9	Протяженность огней зоны приземления ВПП	-	-
10.1.10	Протяженность огней осевой линии ВПП	-	-
10.1.11	Сила света огней осевой линии ВПП	-	-
10.1.12	Интервалы установки огней осевой линии ВПП	-	-
10.1.13	Цвет огней осевой линии ВПП	-	-
10.1.14	Протяженность посадочных (боковых) огней ВПП.	-	-
10.1.15	Интервалы установки посадочных (боковых) огней ВПП.	-	-
10.1.16	Сила света посадочных (боковых) огней ВПП.	-	-
10.1.17	Цвет посадочных (боковых) огней ВПП.	-	-
10.1.18	Цвет ограничительных огней ВПП	-	-
10.1.19	Огни фланговых горизонтов зоны торможения	-	-
10.1.20	Огни зоны FATO	-	-
10.1.20.1	Интервалы установки огней зоны FATO	По углам зоны FATO	-
10.1.20.2	Сила света огней зоны FATO	ОМИ	-
10.1.20.3	Цвет огней зоны FATO	Красные	-
10.1.21	Огни зоны TLOF		-
10.1.21.1	Интервалы установки огней зоны TLOF	По углам зоны TLOF	-
10.1.21.2	Сила света огней зоны TLOF	ОМИ	-
10.1.21.3	Цвет огней зоны TLOF	Белые	-
10.1.22	Цвет вертодромного импульсного маяка	-	-





**11. ОРГАНИЗАЦИЯ ВЫПОЛНЕНИЯ ПОЛЕТОВ НА  
ПОСАДОЧНОЙ ПЛОЩАДКИ БАК ПЕЧОРСКОГО ЛПУ МГ**

№ п.п.	Наименования аэронавигационных данных (АНД)	Значение элемента АНД	Доказатель ная документац ия
1	2	3	4
11.1.	Границы района посадочной площадки	У посадочной площадки своего района посадочной площадки нет. Посадочная площадка находится в районе аэродрома Печора	(3)
11.1.1	Координаты точек боковых границ	-	-
11.1.2	Обозначение точки	-	-
11.1.3	Координаты точки (широта, долгота в градусах, минутах, секундах)	-	-
11.2	Нижняя граница (м)	-	-
11.3	Верхняя граница (м)	-	-
11.4	Класс воздушного пространства в районе посадочной площадки	«С» От земли до эшелона 1500м во время работы аэродрома Печора  «G» от земли до эшелона 1500м вне времени работы аэродрома Печора Район полетной информации МДП Печера	(3)
11.4	Наименование маршрута (при наличии)	-	
11.4.1	Последовательность точек пути маршрута	-	
11.5	Высота перехода (м) (абсолютное значение)	908	-
11.6	Высота перехода (м) (относительное значение)	(800)	-
11.7	Дополнительная информация, необходимая для организации выполнения полетов на посадочной площадке.	При организации полетов с площадки во время работы аэродрома Печора, предоставление плана полета в органы ЕС ОрВД и получение диспетчерского разрешения является обязательной процедурой.	



## 12. ЗАПРЕТНЫЕ ЗОНЫ, ЗОНЫ ОГРАНИЧЕНИЯ ПОЛЕТОВ, ПОСТОЯННЫЕ ОПАСНЫЕ ЗОНЫ, СПЕЦИАЛЬНЫЕ ЗОНЫ

№ п.п.	Наименования аэронавигационных данных (АНД)	Значение элемента АНД	Доказательная документация
1	2	3	4
В радиусе 5 км от КТПП запретных зон, зон ограничений, постоянных опасных зон и специальных зон нет.			
12.1	Наименование зоны	-	(6)
12.1.1	Обозначение зоны	-	
12.1.2	Координаты боковых границ или центра зоны (широта, долгота в градусах, минутах и секундах)	-	
12.1.3	Верхняя граница	-	
12.1.4	Нижняя граница	-	
12.1.5	Время действия	-	
12.1.6	Примечание	-	



### 13. ДАННЫЕ СРЕДСТВ СВЯЗИ ПОСАДОЧНОЙ ПЛОЩАДКИ БАК ПЕЧОРСКОГО ЛПУ МГ

№ п.п.	Наименования аэронавигационных данных (АНД)	Значение элемента АНД	Доказатель ная документац ия
<p style="text-align: center;">На посадочной площадке БАК ПЕЧОРСКОГО ЛПУ МГ своих средств связи нет.</p> <p style="text-align: center;">На посадочной площадке БАК ПЕЧОРСКОГО ЛПУ МГ ОВД осуществляется: ОВД аэродрома Печора, ОВД МДП Печора, ОВД МДП Усинск и РЦ ЕС ОрВД Сыктывкар.</p>			
1	2	3	4
13.1	Обозначение службы	МДП Печора	-
13.1.1	Позывной	Печора-Район	
13.1.2	Частота Mhz	123,7	
13.1.3	Часы работы (UTC) <sup>1)</sup>	Ежедневно. 05.00-14.00	
13.1.4	Примечание	-	
13.2	Обозначение службы	МДП Печора	-
13.2.1	Позывной	Печора-Вышка	
13.2.2	Частота Mhz	119,3	
13.2.3	Часы работы (UTC)	05.00 - 13.00 Кроме СБ, ВС и праздничных дней	
13.2.4	Примечание	-	
13.3	Обозначение службы	МДП Усинск	-
13.3.1	Позывной	Усинск-Район	
13.3.2	Частота Mhz	129,3	
13.3.3	Часы работы (UTC)	Ежедневно. 04.00-04.59 14.01-18.45	
13.3.4	Примечание	-	
13.4	Обозначение службы	РЦ ЕС ОрВД Сыктывкар	-
13.4.1	Позывной	СИВКАР-Контроль	
13.4.2	Частота Mhz	133,1	
13.4.3	Часы работы (UTC)	18.46-03.59	
13.4.4	Примечание	-	

<sup>1)</sup> UTC – всемирное координированное время.



**14. РАДИОНАВИГАЦИОННЫЕ СРЕДСТВА И СРЕДСТВА ПОСАДКИ  
ПОСАДОЧНОЙ ПЛОЩАДКИ БАК ПЕЧОРСКОГО ЛПУ МГ**

№ п.п.	Наименования аэронавигационных данных (АНД)	Значение элемента АНД	Доказатель ная документац ия
<b>РНС и средства посадки на посадочной площадке отсутствуют.</b>			
1	2	3	4
14.1	Тип и категория средства	-	-
14.1.1	Магнитное склонение антенны	-	-
14.1.2	Позывной	-	-
14.1.3	Частота	-	-
14.1.4	Магнитное склонение станции	-	-
14.1.5	Координаты места установки антенны (широта, долгота в градусах, минутах, секундах и сотых долях секунды)	-	-
14.1.6	Часы работы (UTC)	-	-
14.1.7	Примечание	-	-





## 15. ПЕРЕЧЕНЬ КАРТ (СХЕМ) ПОСАДОЧНОЙ ПЛОЩАДКИ

1. Карта посадочной площадки (кроки).
2. Карта наземного движения (огни и знаки руления).
3. Карта препятствий в R=5 км от контрольной точки посадочной площадки.
4. Карта маршрутов вылета и прибытия.
5. Карта захода на посадку по приборам.
6. Карты захода на посадку по ПВП.
7. Схема концентрации и перелета птиц в окрестностях посадочной площадки.
8. Схема размещения радиотехнического и метеорологического оборудования на посадочной площадке.
9. Схема продольного профиля оси ВПП посадочной площадки.
10. Схема выполнения маневра для внеочередного захода на посадку или ухода на запасной аэродром.



## 16. ПЕРЕЧЕНЬ ДОКАЗАТЕЛЬНОЙ ДОКУМЕНТАЦИИ

1. Технический отчет по выявлению и геодезической съемке высотных препятствий в системе координат ПЗ-90.02 в радиусе 5 км от КТПП БАК ПЕЧОРСКОГО ЛПУ МГ
2. Акт обследования посадочной площадки БАК ПЕЧОРСКОГО ЛПУ МГ на соответствие требованиям ФАП «Требования к посадочным площадкам, расположенным на участке земли или акватории», утвержденными приказом Минтранса от 04.03.2011 г. №69.
3. Приказ Минтранса России №253 от 22.09.2011 года «Об утверждении границ зон и районов ЕС ОрВД РФ, границ районов аэродромов, аэроузлов, вертодромов, границ классов воздушного пространства».
4. Приказ Минтранса России №238 от 06.09.2011 года «Об установлении постоянных опасных зон».
5. Приказ Минтранса России №237 от 06.09.2011 года «Об установлении запретных зон».
6. Приказ Минтранса России №337 от 05.09.2012 года «Об установлении зон ограничения полетов».
7. Приказ Минтранса России №273 от 24.10.2011 года «Об утверждении маршрутов обслуживания воздушного движения».
8. Топокарта изд. Ген.штаба, масштаб 1:50000, 1989 года выпуска.
9. АНПА Печора 2011 г.



## 2.1 ПРИЛОЖЕНИЯ





## БАК ПЕЧОРСКОГО ЛПУ МГ

Нпп **108 м**

			Высоты - метры;	Расстояния - км;	Координаты - ПЗ-90.02
Обозначение TLOF	Координаты TLOF	Превышение TLOF	Грузонапряженность		Размеры TLOF
Н	650931с, 0572011в	108 м	РСН 9/Р/В/Х/У		20 x 24 м







	Высоты - метры;	Расстояния - км;	Координаты - ПЗ-90.02
--	-----------------	------------------	-----------------------



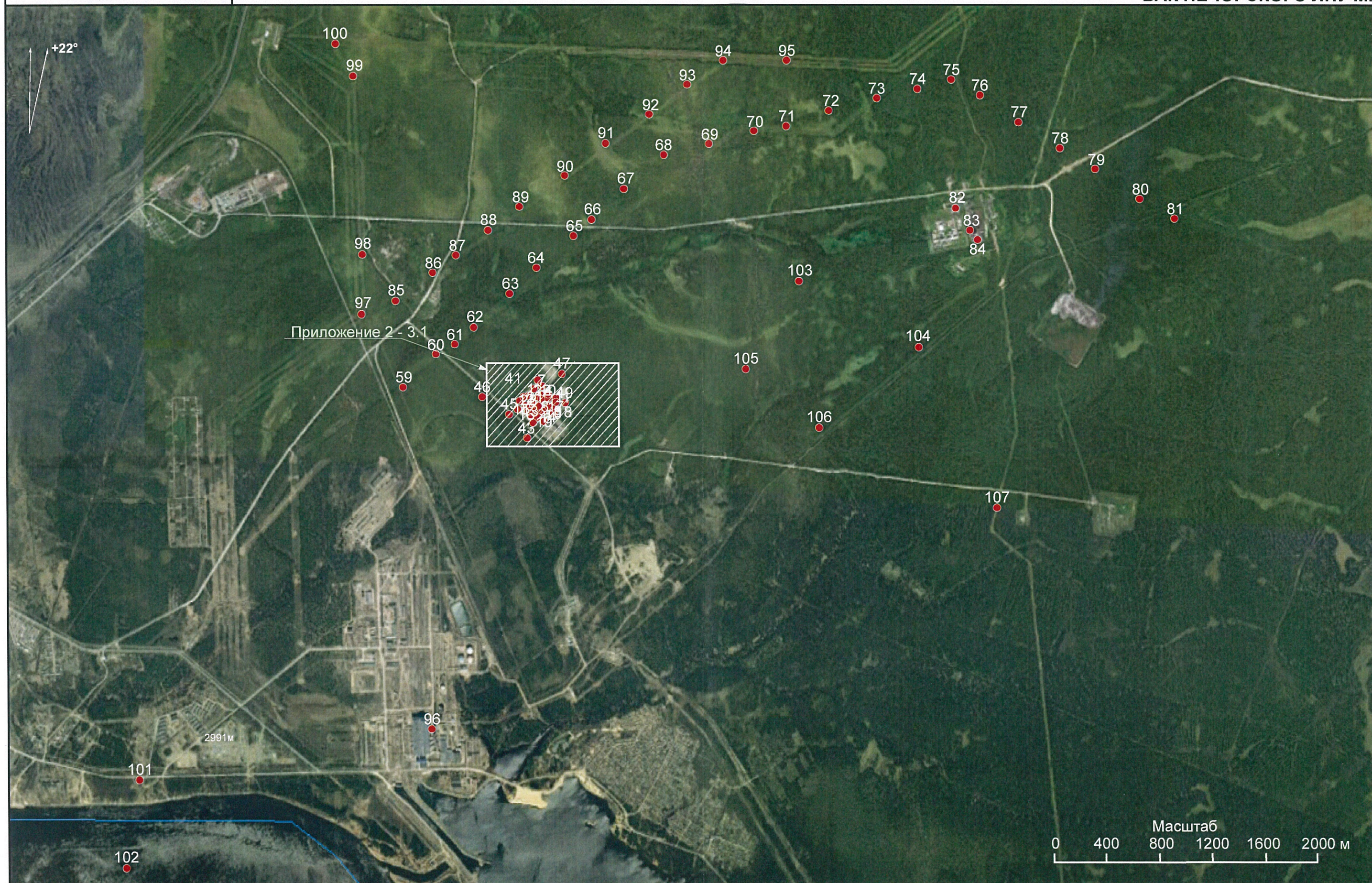
25 декабря 2014 г.





Карта препятствий  
в радиусе 5 км от контрольной  
точки посадочной площадки

БАК ПЕЧОРСКОГО ЛПУ МГ









Карта препятствий  
в радиусе 5 км от контрольной  
точки посадочной площадки

БАК ПЕЧОРСКОГО ЛПУ МГ





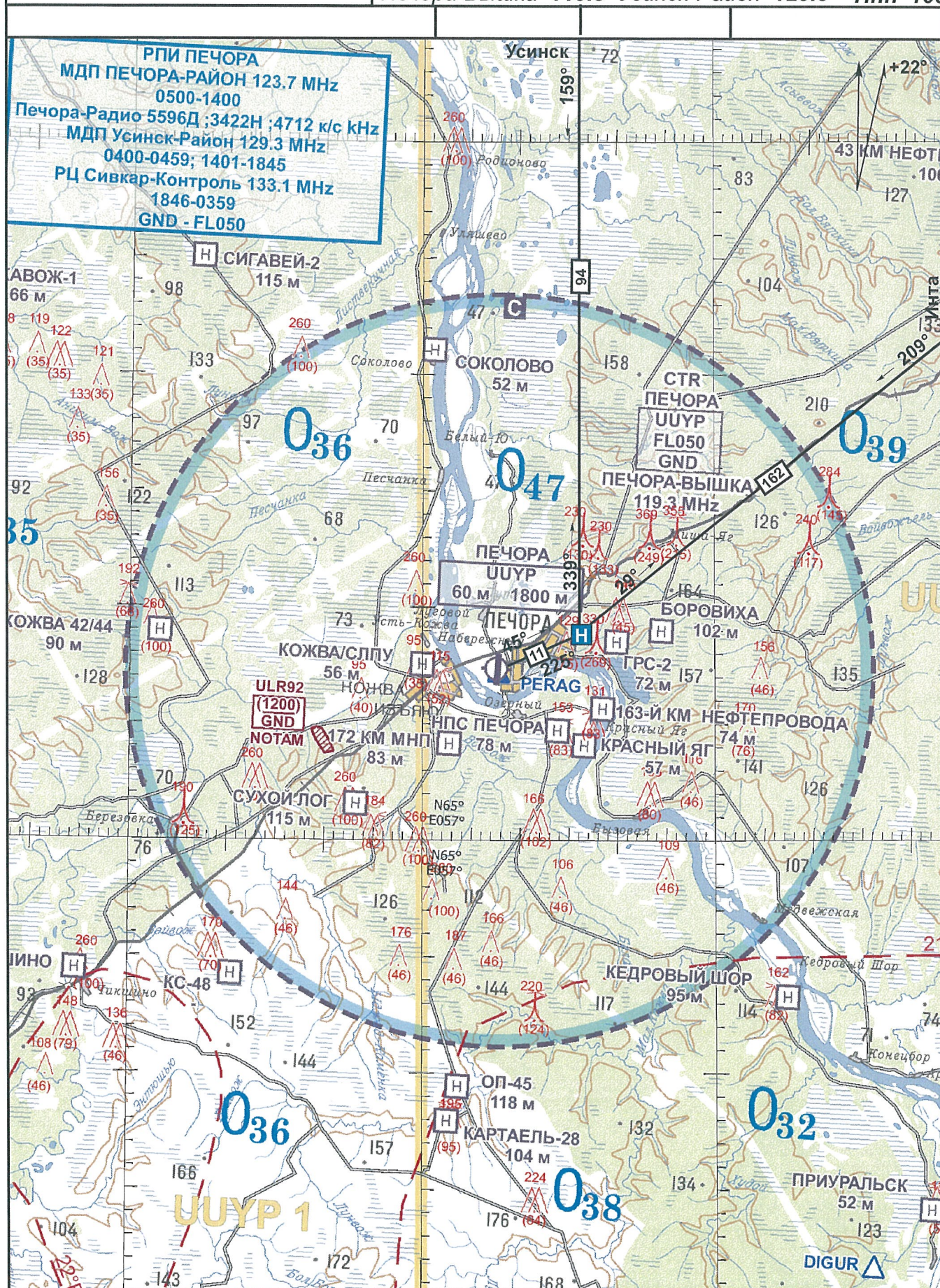




## БАК ПЕЧОРСКОГО ЛПУ МГ

### Карта маршрутов вылета и прибытия

Печора-Район **123.7** СИВКАР-Контроль **133.1**  
Печора-Вышка **119.3** Усинск-Район **129.3** Нпп **108**









Карта  
захода на посадку по приборам

БАК ПЕЧОРСКОГО ЛПУ МГ

Высоты - метры;

Расстояния - км;

Координаты - ПЗ-90.02

Схемы  
захода на посадку по приборам не разрабатывались





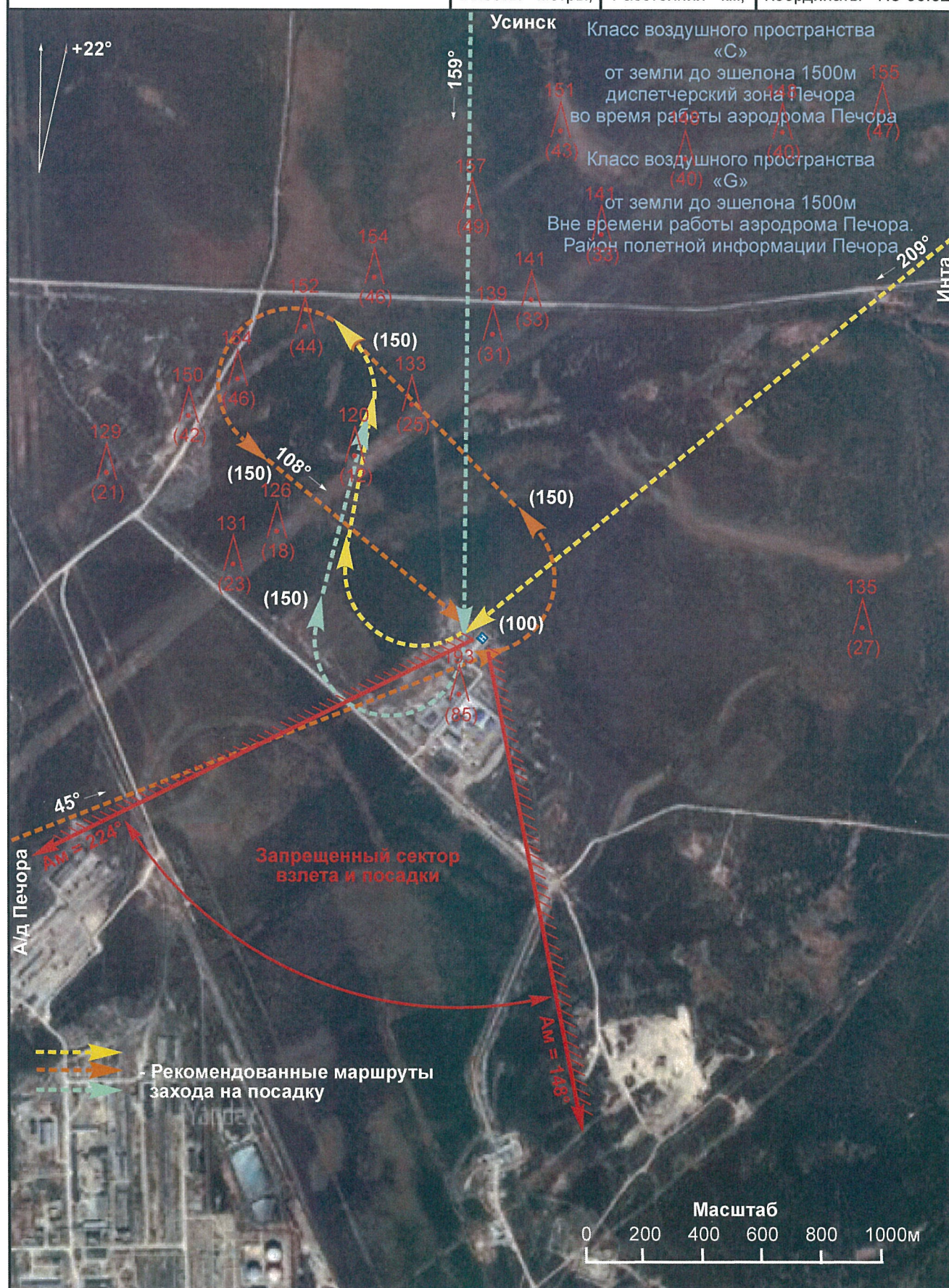
Карта  
захода на посадку по ПВП  
с МКпос = 108°

**БАК ПЕЧОРСКИЙ ЛПУ МГ**  
Печора-Район 123.7 СИВКАР-Контроль 133.1  
Печора-Вышка 119.3 Усинск-Район 129.3 Нпп 108м

Высоты - метры;

Расстояния - км;

Координаты - ПЗ-90.02









Карта  
захода на посадку по ПВП  
с МКпос = 288°

**БАК ПЕЧОРСКИЙ ЛПУ МГ**  
*Печора-Район 123.7 СИВКАР-Контроль 133.1*  
*Печора-Вышка 119.3 Усинск-Район 129.3 Нпп 108м*

Высоты - метры;	Расстояния - км;	Координаты - ПЗ-90.02
-----------------	------------------	-----------------------







Схема  
концентрации и перелета птиц  
в окрестностях посадочной площадки

БАК ПЕЧОРСКИЙ ЛПУ МГ

Наблюдения за концентрацией  
и перелетом птиц в окрестностях посадочной площадки  
не производились

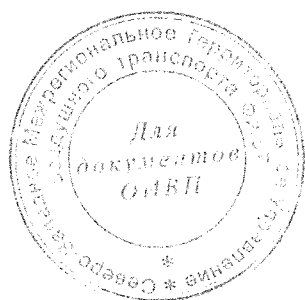




Схема  
размещения радиотехнического  
и метеорологического оборудования

БАК ПЕЧОРСКИЙ ЛПУ МГ

На посадочной площадке  
радиотехническое и метеорологическое оборудование  
не установлено



**Схема  
продольного профиля оси ВПП  
посадочной площадки**

**БАК ПЕЧОРСКОГО ЛПУ МГ**

Высоты - метры;    Расстояния - км;    Координаты - ПЗ-90.02

**Съемка  
продольного профиля оси ВПП  
посадочной площадки  
не производилась**



**Схема  
выполнения маневра для  
внеочередного захода на посадку  
или ухода на запасной аэродром**

**БАК ПЕЧОРСКОГО ЛПУ МГ**

Высоты - метры;    Расстояния - км;    Координаты - ПЗ-90.02

**Схема не разработана  
ввиду отсутствия зон ожидания в районе  
посадочной площадки**



### 3.1. СПРАВОЧНАЯ ИНФОРМАЦИЯ





## РЕГИСТРАЦИЯ СВЕРОК (ПРОВЕРОК) АНПП

[illegible]

